

Создано: 13.03.2025 в 21:54

Обновлено: 12.04.2025 в 12:26

**Ивановская область, Иваново, улица  
Куконковых, 141**

**16 300 000 ₽**

Ивановская область, Иваново, улица Куконковых, 141

Округ

[Иваново, Ленинский район](#)

Улица

[улица Куконковых](#)

**ТП - Торговое помещение**

Общая площадь

442 м<sup>2</sup>

**Детали объекта**

Тип сделки

Продам

Раздел

[Коммерческая недвижимость](#)

**Описание**

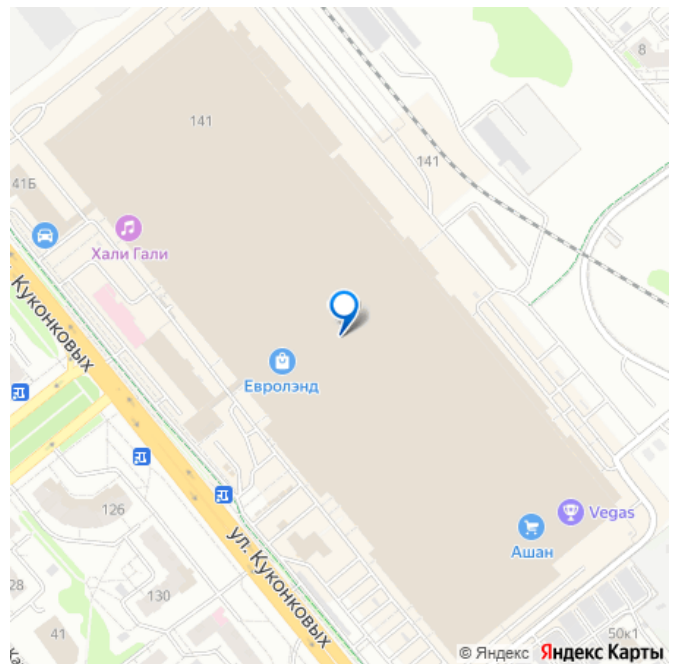
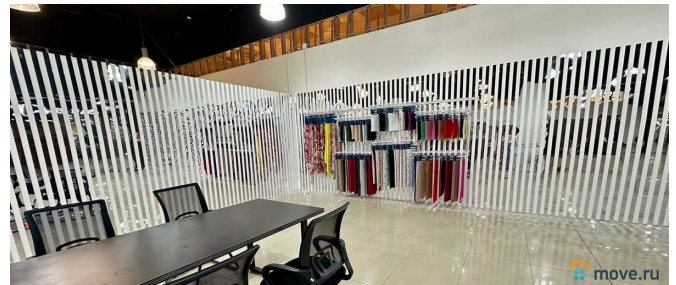
Продается вместе с арендаторами  
помещение свободного назначения 442 кв.м  
на первом этаже Торгового-развлекательного  
центра «Евролэнд». - Высокие потолки -  
Чистовая отделка - Часть стен стеклянные -  
Круглосуточная охрана - Удобные зоны  
разгрузки- погрузки - Интенсивный пеший и  
автомобильный трафик - Большая парковка  
для клиентов. Помещение находится рядом с  
продуктовым гипермаркетом Ашан. Можно  
купить уже с арендаторами. Договор аренды  
заключен на длительный срок. Арендная

<https://ivanovo.move.ru/objects/9274501269>

**Собственник**

**79806808556**

для заметок



плата составляет 300 000 руб. в мес. + коммунальные платежи (электроэнергия, отопление). Сейчас помещение используется под офис + склад. Рядом остановки общественного транспорта. Можно использовать под магазин, офис компании, склад. Общая площадь ТРЦ: более 150 000 кв.м Торговая площадь: 120 000 кв. м. Средняя посещаемость торгового центра составляет 17 000 - 20 000 человек в день. ТМ «Евролэнд» расположен 3,5 км от центра города на юго-восток вдоль важнейшей транспортной магистрали города - ул. Кукуновых. Фасад комплекса имеет протяженность 600 метров вдоль магистрали с интенсивностью движения свыше 2000 машин в час в каждом направлении. Выезд из Иванова на юго-восток ведет в города Кинешма (95 тыс. жит.) 90 км, Шуя (65 тыс. жит.) 20 км, Вичуга (35 тыс. жит.) 55 км, Родники (25 тыс. жит.) 35 км, Ковров (150 тыс. жит.) 90 км. Из 650 тыс. жителей Ивановской области (не включая областной центр) 420 тыс. могут въехать в областной центр только с юго-восточного направления. Напротив торгового молла располагается единственный в Иваново крупный жилой массив с населением свыше 250 тыс. человек.

