

**2 600 000 ₺**

**Квартира**

Жилая площадь

15 м<sup>2</sup>

Площадь кухни

5 м<sup>2</sup>

Общая площадь

26.3 м<sup>2</sup>

Этаж

2/3

**Детали объекта**

Тип сделки

Продам

Раздел

[Квартиры](#)

Тип балкона

лоджия

Тип санузла

совмещенный

Ремонт

косметический

Квартира в новостройке

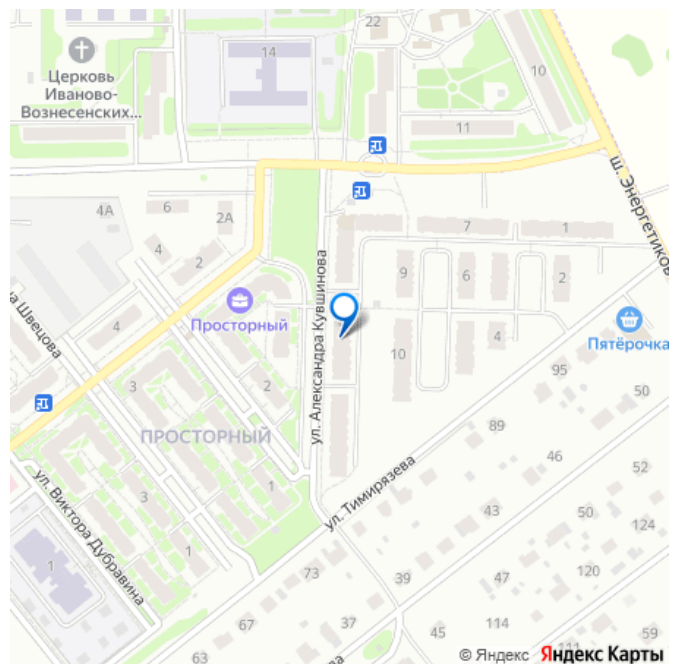
да

Год сдачи

1 квартал 2014 г.

Покупка в ипотеку

для заметок

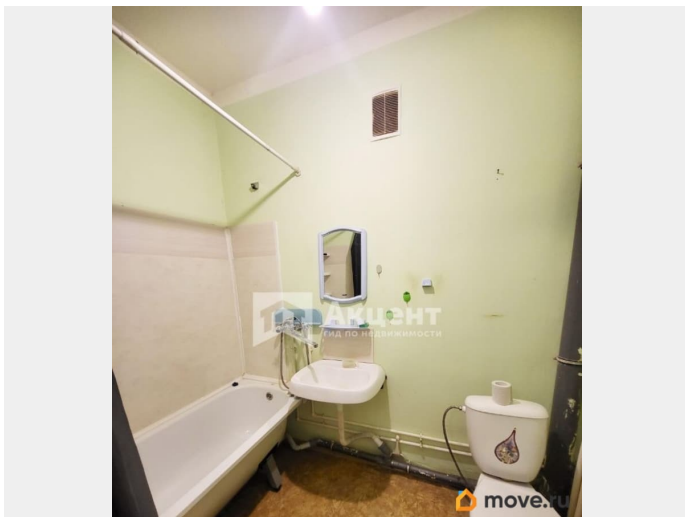
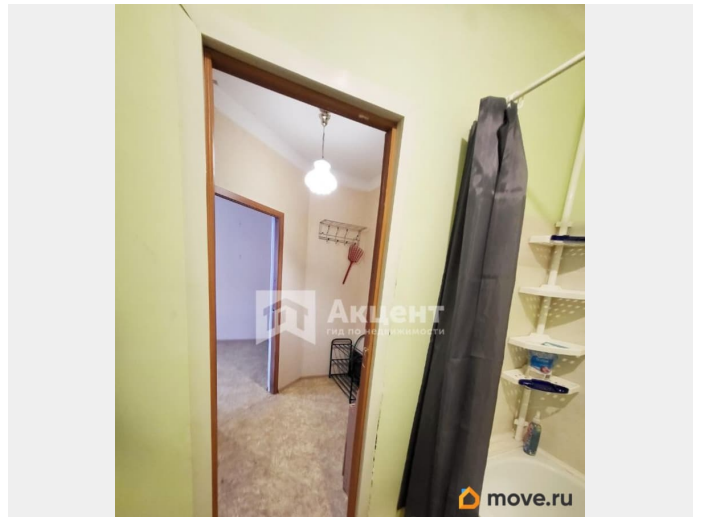


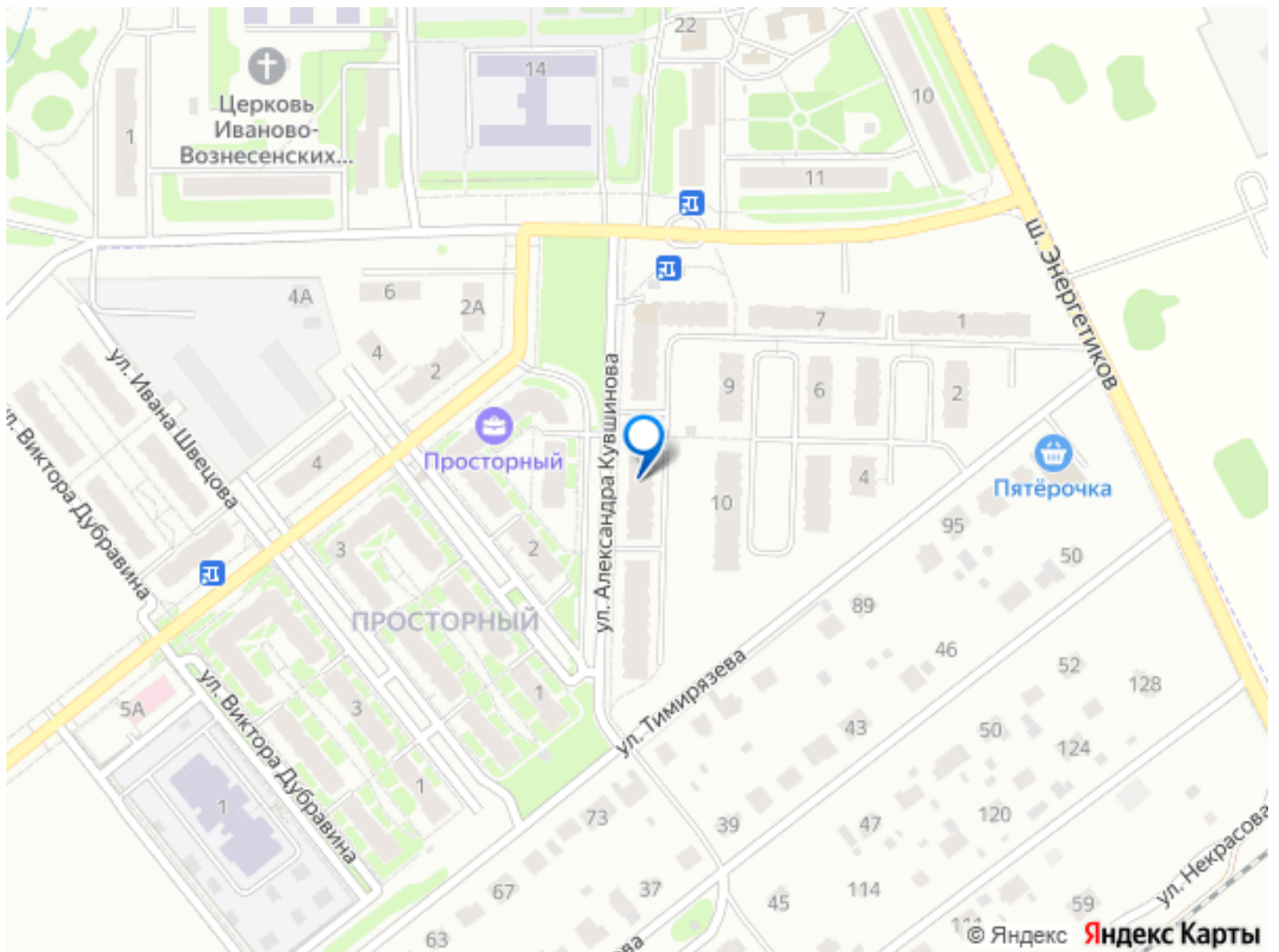
возможна ипотека, парковка

## Описание

ПРЕДЛАГАЕМ: - Студию на СРЕДНЕМ этаже, НЕ угловую, теплую, очень светлую и чистую. - Окна выходят во двор. - Состояние хорошее, окна ПВХ, санузел совмещенный. - Чистый подъезд. - Двор очень зеленый с детскими площадками, много парковочных мест. - Соседи спокойные, дружелюбные. - Вся сумма в договоре, 1 взрослый собственник - Возможен быстрый выход на сделку. - Подходит под любую ипотеку, опеку, маткап и тд. СЕМЕЙНАЯ ИПОТЕКА - Остановки общественного транспорта в 3 минутах пешком от дома. \*\*\* Компания «АКЦЕНТ» - региональное агентство недвижимости, более 15 лет занимает лидирующую позицию на рынке недвижимости нашего региона. Высококвалифицированные эксперты проводят: -- сделки любой сложности, -- работаем со всеми видами сертификатов, материнским капиталом, -- ипотечное кредитование от ведущих банков, обращаясь к нам 9 из 10 заемщиков получают положительное решение, \* все заявки на одобрение мы отправляем БЕСПЛАТНО, -- мы с удовольствием подберем Вам объект в любом районе и в Ваш бюджет, \* так же есть варианты «для своих» из закрытой базы объектов, -- с нами Вы продадите объект ДОРОЖЕ, мы учтем все особенности по сделке и налогообложению, -- мы продаем НЕ ТОЛЬКО размещая объявления в интернете и ГЛАВНОЕ - мы не берем денег с продавца за рекламу объекта. Сделайте свой ПРАВИЛЬНЫЙ выбор - приходите к нам! С уважением КОМАНДА Компании «АКЦЕНТ».

\*\*\* Все, размещенные в данном объявлении, материалы (описание, цена, площади, визуальное оформление) не являются публичной офертой.





Move.ru - вся недвижимость России