

🕒 Создано: 03.12.2025 в 16:23

Обновлено: 21.01.2026 в 12:22

**Ивановская область, Вичугский район,  
Вичуга, Ленинградская улица, 34**

**128 100 ₽**

Ивановская область, Вичугский район, Вичуга,  
Ленинградская улица, 34

Улица

[улица Ленинградская](#)

## Склад

Общая площадь

715.1 м<sup>2</sup>

## Детали объекта

Тип сделки

Продам

Раздел

[Коммерческая недвижимость](#)

## Описание

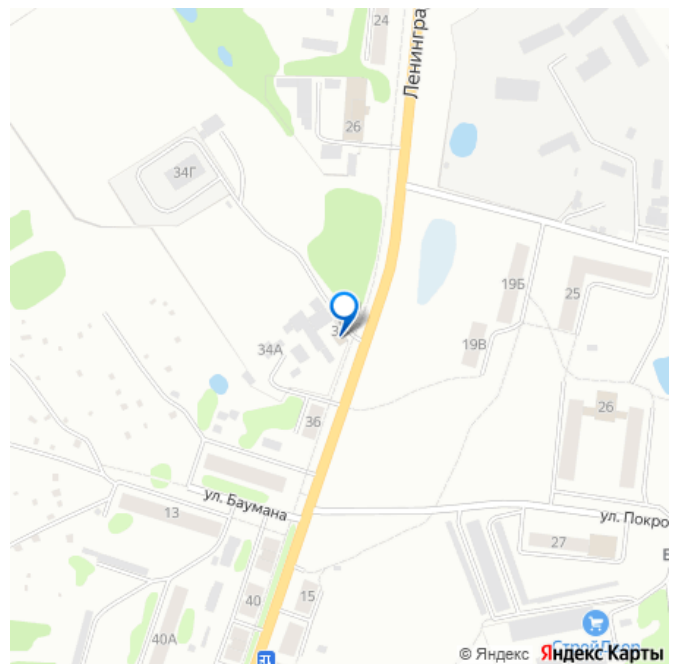
Код лота: 394BFA-3001-2334-1. Реализуется на торгах. Предлагается к продаже на торгах объект недвижимости, расположенный по адресу: Ивановская область, г. Вичуга, ул. Ленинградская, д. 34Б: Здание закрытого распределительного устройства (ЗРУ-6кВ)  
Кадастровый номер: 37:23:050312:21  
Назначение: нежилое здание Общая площадь: 715, 1 кв. м. Количество этажей, в том числе подземных этажей: 2 Год постройки: 1936 Ограничения (обременения) права: не зарегистрировано. Свидетельство о государственной регистрации права 37-СС

<https://ivanovo.move.ru/objects/9287139501>

**Юлия Ермакова, Российский  
аукционный дом**

**79159204005**

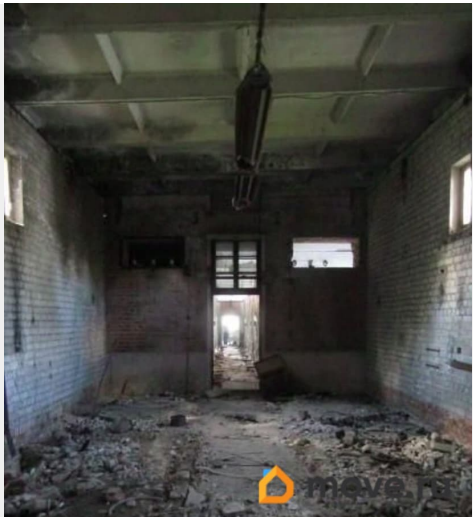
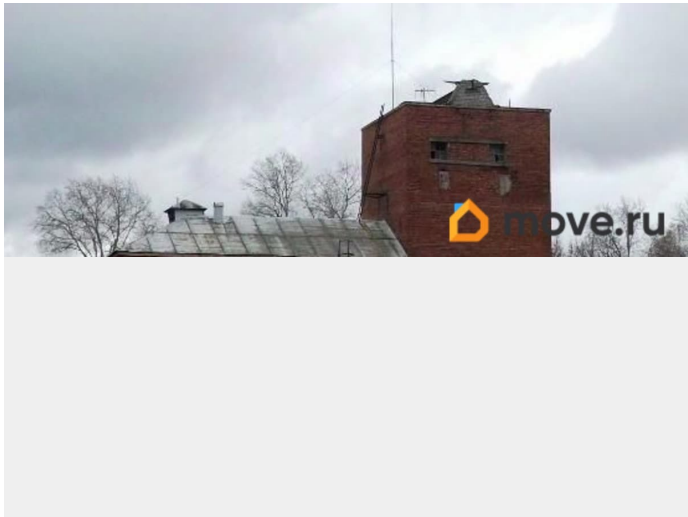
для заметок

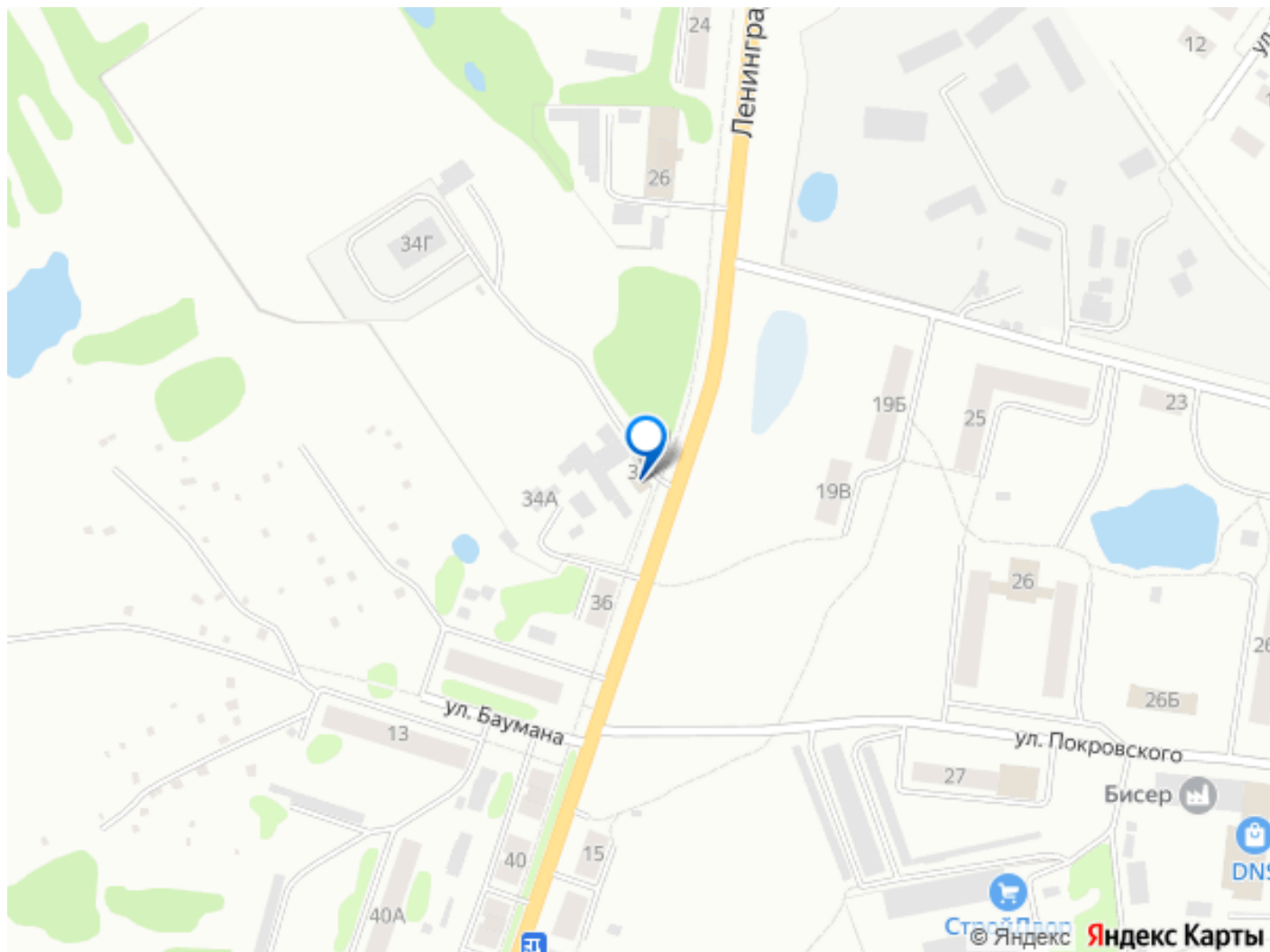


073850 от 28. 12. 2011, запись о регистрации права собственности в Едином государственном реестре недвижимости 37-37-13/291/2011-062 от 28. 12. 2011.

Имущество расположено на земельном участке с кадастровым номером: 37:23:050312:263, площадью 698 кв. м. +/- 9 кв. м, относящемся к землям населенных пунктов, с видом разрешенного использования: для эксплуатации здания закрытого распределительного устройства (ЗРУ-6 кВ), расположенном по адресу: Ивановская область, г. Вичуга, ул. Ленинградская, д. 34«Д», предоставленном Продавцу в аренду сроком по 09. 04. 2069 на основании договора аренды земельного участка от 09. 04. 2020 1-326/20.

Местонахождение и транспортная доступность: Здание находится в промзоне, максимально приближенной к центру города. В ближайшем окружении жилые дома, объекты торговли. Заезд на территорию с улицы Ленинградская. Остановка общественного транспорта в 300 м. Факторы инвестиционной привлекательности: - расположение объекта в черте города; - отличная транспортная доступность; - возможность использования объекта под производственные нужды, под торговое или складское помещение. [https://catalog. lot-online. ru/index. php?dispatch=products. view&product\\_id=1584427](https://catalog.lot-online.ru/index.php?dispatch=products.view&product_id=1584427)





Move.ru - вся недвижимость России