

Создано: 21.03.2026 в 23:00

Обновлено: 10.04.2026 в 23:00

**Ивановская область, Иваново, ул.
Куконковых, 141**

18 000 000 ₺

Ивановская область, Иваново, ул. Куконковых, 141

Улица

[улица Куконковых](#)

ПСН - Помещение свободного назначения

Общая площадь

668.4 м²

Детали объекта

Тип сделки

Продам

Раздел

[Коммерческая недвижимость](#)

Описание

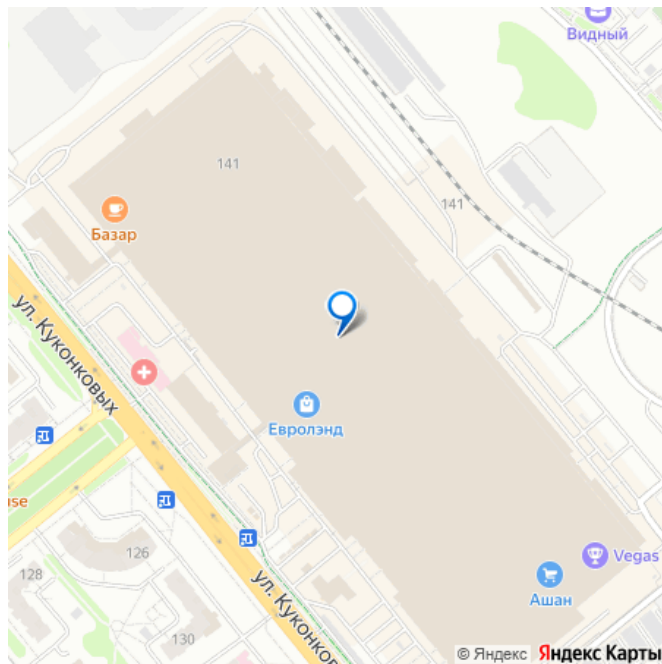
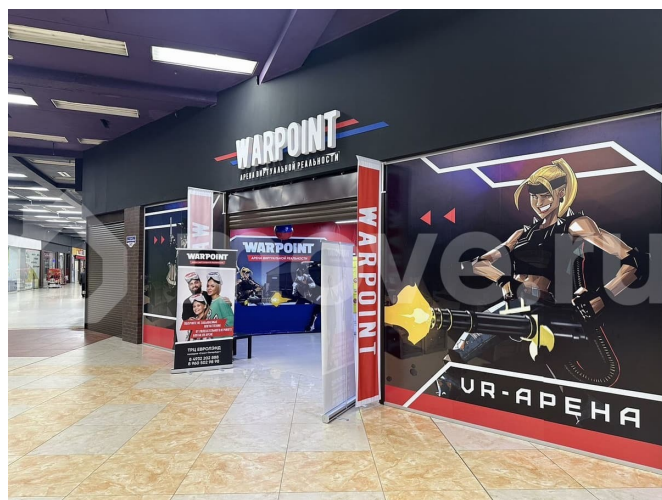
Продам помещение в ТРЦ Евролэнд. Звоните! Мощность 100 кВт. Помещение с арендатором (Warpoint). ГАБ МАП 210000 В основе проекта "Евролэнд" – создание пространства нового поколения, которое включает в себя торговлю и развлечения, рекреационную зону, а также офисные помещения. Основной идеей проекта является реализация идеи «города в городе». Пространство организовано в одном уровне, торговые галереи носят название европейских городов. Торговый центр отвечает всем потребностям посетителей, предоставляет возможность проводить с

<https://ivanovo.move.ru/objects/9292266357>

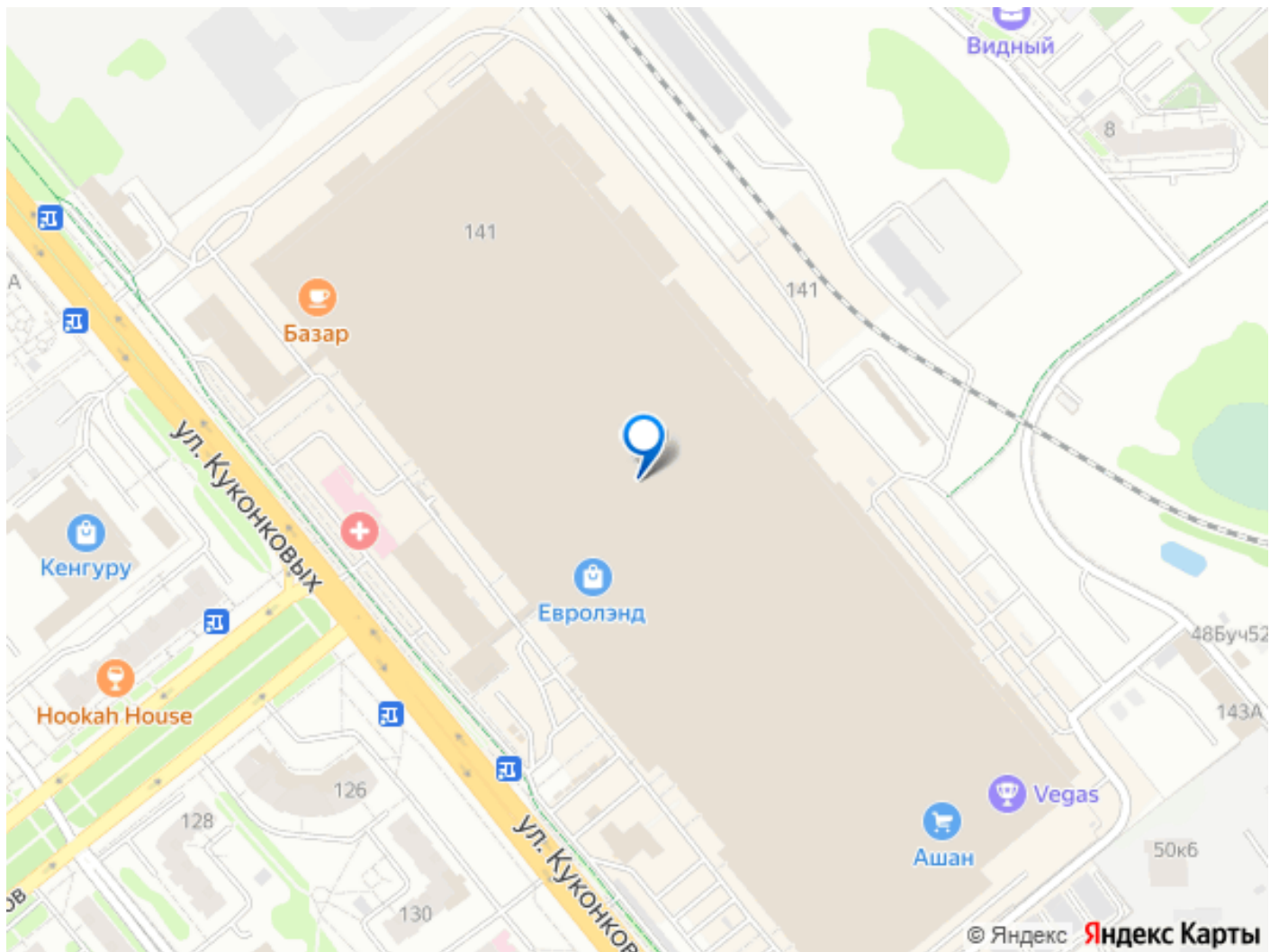
**Нина Алексеевна, ООО НИКА-
Коммерческая недвижимость от
собственника**

89251234567

для заметок



комфортом максимально долгое количество времени, не покидая пределы центра. Торговые марки и услуги рассчитаны на целевую аудиторию с доходом уровней от «ниже среднего» до «средний плюс». Отличие «ЕВРОЛЭНДА» от конкурентов состоит в четком позиционировании и высоком уровне комфорта и сервиса для посетителей. Арендаторы подбираются таким образом, чтобы представить покупателям широкий ассортимент товаров и услуг известных торговых марок, в том числе впервые выходящих на рынок Иванова. Общая площадь ТМ «Евролэнд» – свыше 150,000 кв. м. Площадь под арендой – свыше 120,000 кв.м. Парковка торгового молла рассчитана на 5000 автомобилей. «ЕВРОЛЭНД» расположен на одной из основных магистралей города на пересечение ул. Куконковых и пр-та Текстильщиков, что обеспечивает ему высокую транспортную доступность. По ул. Куконковых ежедневно проезжает около 2000 автомобилей. В зоне 15-минутной пешеходной доступности торгового молла проживает свыше 100,000 человек. В зоне 20-минутной пешеходной доступности проживает более 90 тысяч человек. В 1 км от комплекса новый жилой микрорайон «Московский», рассчитанный на 40,000 жителей. В непосредственной близости находится зона жилой многоэтажной застройки (5-ти, а также 8-10 этажные дома), с высокой доступностью городского и личного транспорта. Активность посетителей поддерживается различными акциями и развлекательными мероприятиями, проводимыми в торговом молле: бесплатные детские представления, аниматоры, организация праздников, лотереи и розыгрыши.



Move.ru - вся недвижимость России