

Создано: 24.07.2024 в 23:25

Обновлено: 03.12.2025 в 12:06

**Ивановская область, Иваново, улица 13-я
Березниковская, 1**

24 700 000 ₽

Ивановская область, Иваново, улица 13-я Березниковская, 1

Округ

[Иваново, Фрунзенский район](#)

ПП - Производственное помещение

Общая площадь

530 м²

Детали объекта

Тип сделки

Продам

Раздел

[Коммерческая недвижимость](#)

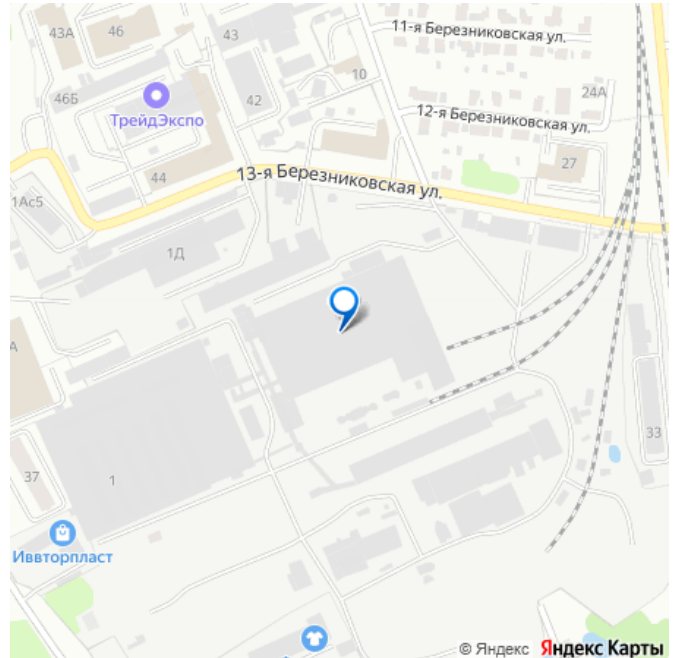
Описание

Продам производственно-складской комплекс с офисными помещениями, расположен в производственной зоне (П-1) в черте г. Иваново. Комплекс расположен на выделенной закрытой территории, есть видеонаблюдение, что обеспечивает удобство и безопасность. Здесь есть все необходимое для успешного ведения бизнеса: помещение для производства, офисные помещения, магазин, склады и гараж. Площадь комплекса составляет 529,5 кв м, из них: — производственное здание 375,1 кв м (высота потолков в цеху 3,75 м, на складе 4,62 м, в кабинетах 2,6 м), фундамент

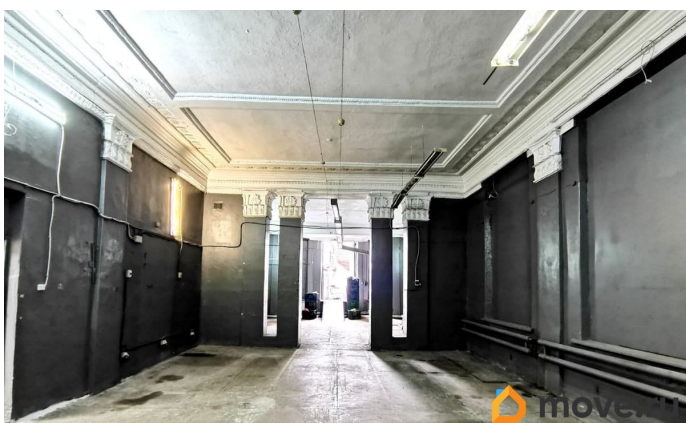
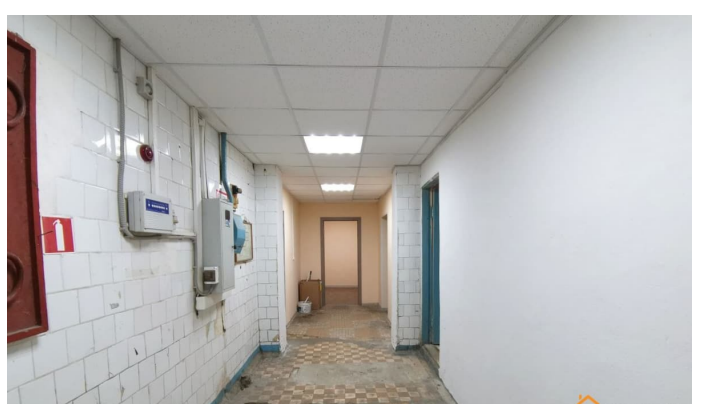
<https://ivanovo.move.ru/objects/9259039554>

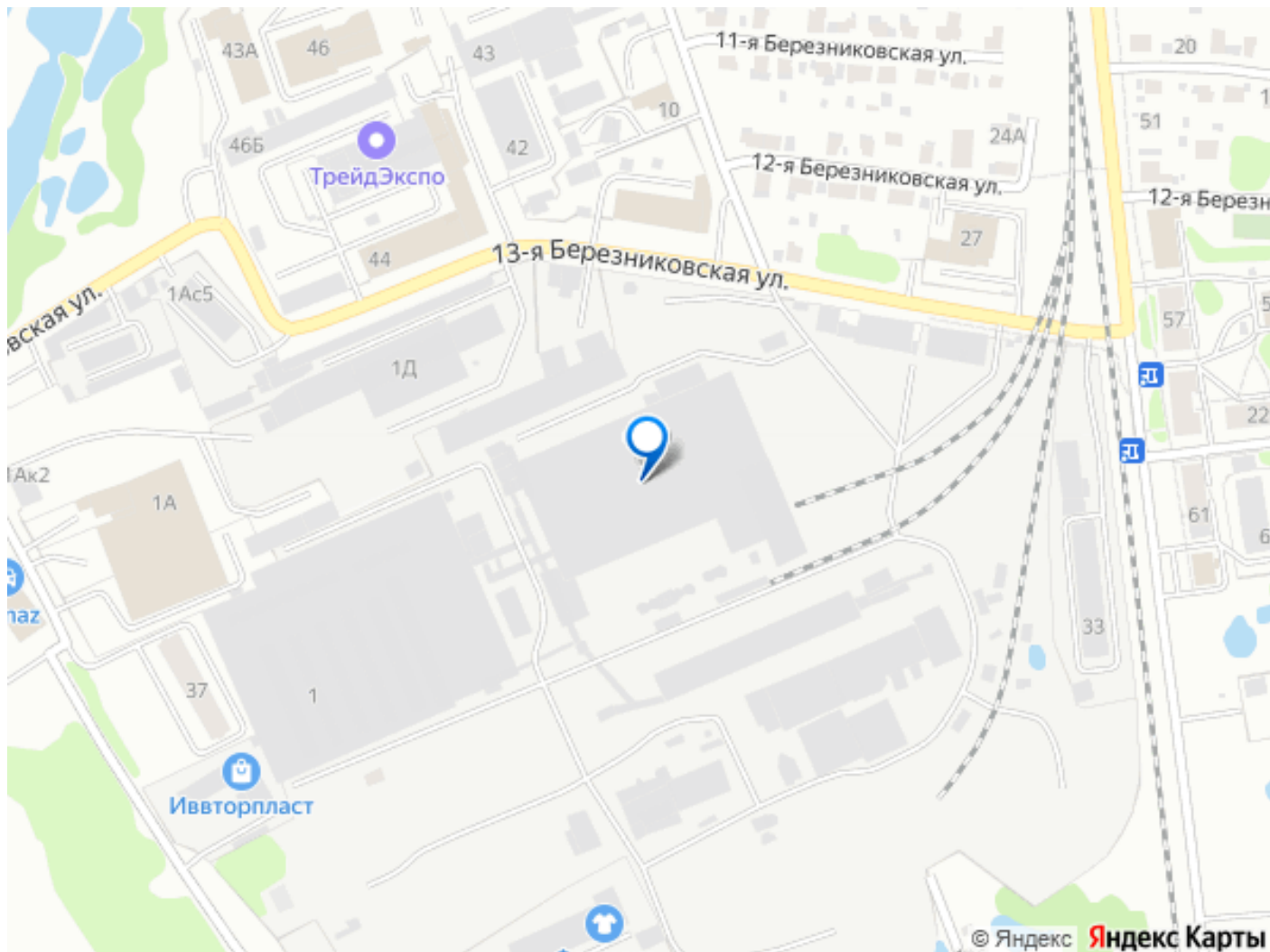
Альбина Ягодкина, Альбина Ягодкина
79106672352,7915811
2260

для заметок



- бетонные блоки, стены - кирпич,
перекрытия - жб, крыша - железная,
шиферная по деревянной стропильной
обрешетке, полы - бетонные, дощатые,
плитка, линолеум, год постройки - 1956 . —
гараж 50,8 кв м (высота потолка 3,05м),
фундамент - бетонный, стены - кирпич,
перекрытия - жб, полы - цементные, год
постройки - 1980. — склад 63,9, высота
потолков 2,72 м, фундамент - жб, стены -
кирпич, чердачные перекрытия - деревянные,
крыша - шифер, полы - бетон, год постройки -
1968. — подвальное помещение 39,7 кв м,
высота потолков 2,79 м, фундамент - жб
блоки, стены - кирпич, перекрытия - жб,
крыша - шифер, полы - бетонные, год
постройки - 1961. Здесь можно организовать
различные виды деятельности: производство,
складская, гараж и др. Есть возможность
увеличить площадь объекта, надстроив 2-й
этаж. Земельный участок в собственности,
площадь 10 соток. Категория: земли
населенных пунктов. Виды разрешенного
использования: для размещения складских
помещений, для овощехранилища, гаража
(механической мастерской), склада для
хранения материалов, магазина и
производственных помещений На
территорию комплекса отдельный вход,
возможность доступа, по вашему
усмотрению, может осуществляться
круглосуточно - 24/7. Удобная площадка для
погрузки/ разгрузки, есть эстакада.
Коммунальные платежи за электричество,
воду, тепло оплачиваются по счетчикам, что
позволяет снизить расходы. Подъездные
пути заасфальтированы. А до остановки
общественного транспорта 5 минут ходьбы.
Просмотр комплекса возможен в удобное
время, согласованное заранее.





Move.ru - вся недвижимость России