

**Ивановская область, Приволжский район,
Плес, улица Корнилова, 33**

16 000 000 ₽

Ивановская область, Приволжский район, Плес, улица
Корнилова, 33

Улица

[Корнилова переулок](#)

ОСЗ - Отдельно стоящее здание

Общая площадь

753.8 м²

Детали объекта

Тип сделки

Продам

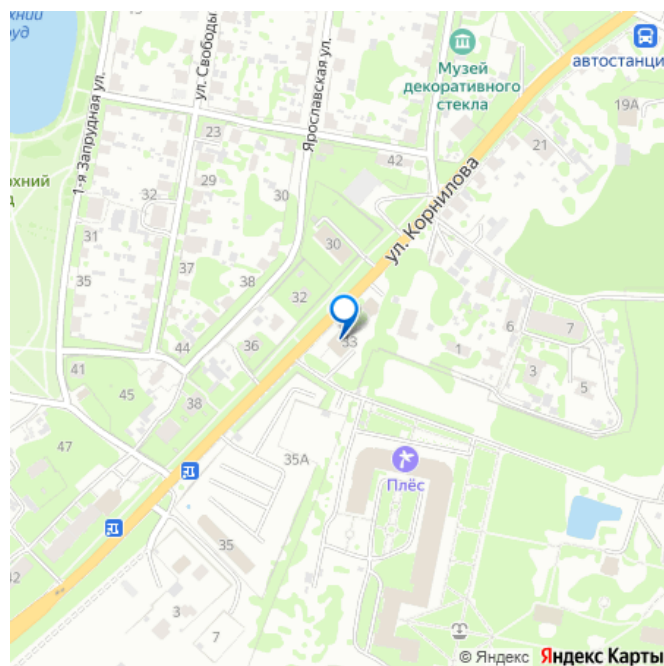
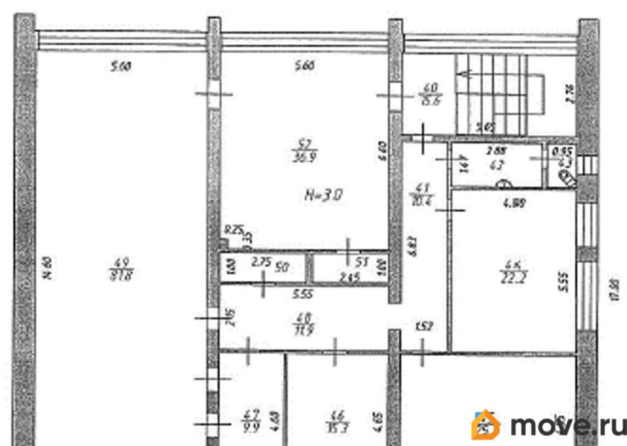
Раздел

[Коммерческая недвижимость](#)

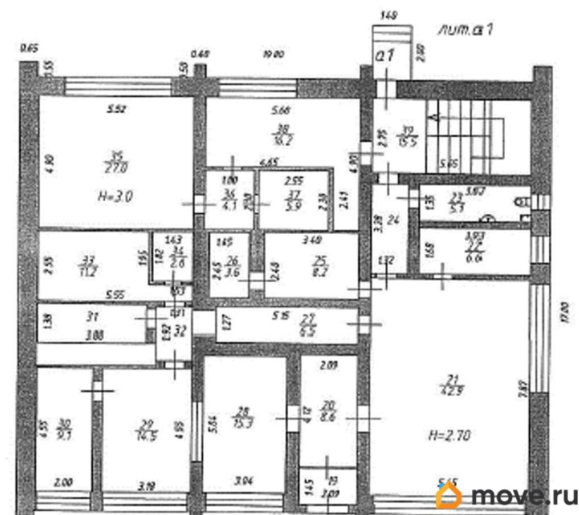
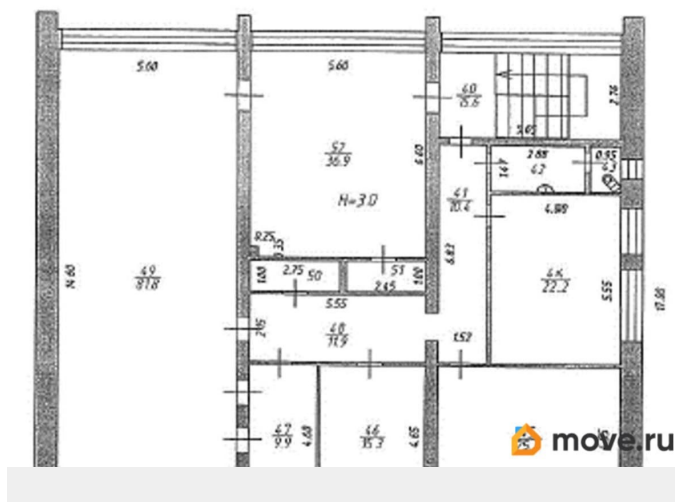
Описание

Продаются объекты недвижимости: 1) Здание отделения связи, назначение: нежилое здание, общей площадью 753,8 кв.м., кадастровый номер 37:13:020118:154 с движимым имуществом (неотделимые улучшения); 2) Земельный участок, на котором расположено Здание, общей площадью 2299 кв.м., кадастровый номер 37:13:020113:241, категория земель: земли населенных пунктов, разрешенное использование: для производственной деятельности, Инженерные коммуникации: + холодное водоснабжение, +

для заметок



электроснабжение, + канализация:
канализационно-выгребные ямы, +
отопление: угольная котельная,
расположенная в подвальном помещении
здания, установлены комбинированные
котлы КЧМ-5-К. Планировка помещений
смешанная. Этажность подал, 1, 2 этаж. Тип
входа отдельный. Год ввода здания в
эксплуатацию - 1979. Месторасположение -
на 1 линии ул. Корнилова. Ближайшее
окружение представлено индивидуальной
жилой застройкой, а также объектами
общественно-делового назначения и
туристическими объектами. До набережной
реки Волги, где находятся главные
достопримечательности, гостиницы,
рестораны и тд, около 1,2 км. Социальная
инфраструктура поблизости развита хорошо.
Доступность автомобильным транспортом
без ограничений. Подъезд осуществляется по
асфальтированной дороге со стороны ул.
Корнилова. Ближайшая остановка
общественного транспорта «Гастроном 1»
находится на ул. Корнилова на расстоянии
210 м. Автостанция «Плес» находится на
расстоянии 410 м. Парковка возможна на
прилегающей к зданию территории. По всем
вопросам просьба связываться с контактным
лицом. ! Существенное условие договора
купли-продажи: предусматривается
одновременное заключение договора аренды
(обратной) части нежилых помещений на
период высвобождения здания от
оборудования Продавца (ПАО «Ростелеком»).



Основные характеристики объекта

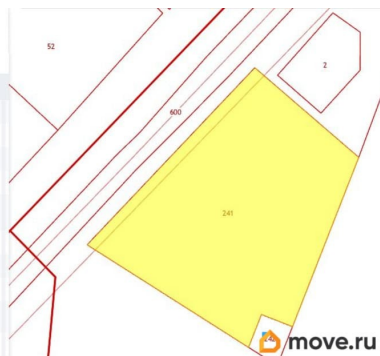
Наименование параметра	Значение параметра
Назначение	нежилое
Наименование	Здание отделения связи
Адрес	Ивановская область, г. Плес, ул. Корнилова, д. 33
Тип объекта	Отдельно стоящее здание
Кадастровый номер	37.13.020118.154
Зарегистрированное право	Право собственности
Оцениваемое право	Право собственности
Этажность	подвал, 2 этажа
Общая площадь помещения, кв. м,	753,8
Год ввода в эксплуатацию	1979
Конструктивные элементы здания	
Фундаменты	кирпичный ленточный

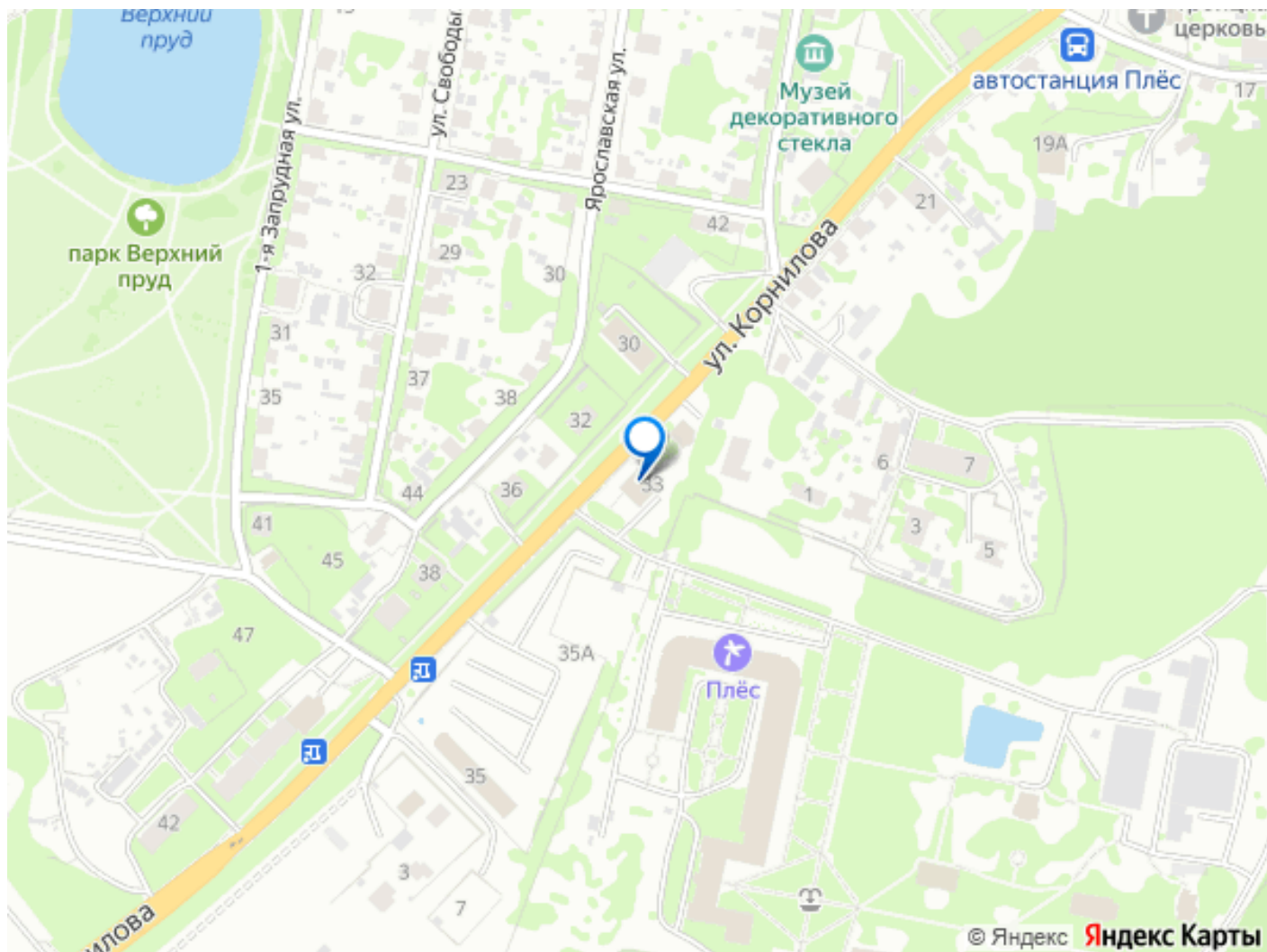
Земельный участок 37:13:020113:241

Ивановская область, Приволжский район, г. Плес, ул. Корнилова, д. 33
для производственной деятельности
План ЗУ → План КК →

План ЗУ → План КК →

Информация	Услуги
Тип:	Объект недвижимости
Вид:	Земельный участок
Кадастровый номер:	37:13:020113:241
Кадастровый квартал:	37:13:020113
Адрес:	Ивановская область, Привольский район, г. Плес, ул. Корнилова, д. 33
Площадь участка:	2 299 кв. м
Статус:	Учтенный
Категория земель:	Земли населённых пунктов
Разрешенное использование:	для производственной деятельности
Форма собственности:	Частная собственность





Move.ru - вся недвижимость России