

🕒 Создано: 03.12.2025 в 10:32

Обновлено: 13.01.2026 в 10:03

<https://ivanovo.move.ru/objects/9287166087>

Олимп, Олимп

79927056144

**Ивановская область, Иваново,
Конспиративный переулок, 19**

8 780 000 ₽

Ивановская область, Иваново, Конспиративный переулок, 19

Округ

[Иваново, Фрунзенский район](#)

Улица

[Конспиративный переулок](#)

Квартира

Количество комнат

2

Высота потолков

3.03 м

Жилая площадь

12.8 м²

Площадь кухни

19 м²

Общая площадь

43.9 м²

Этаж

9/9

Детали объекта

Тип сделки

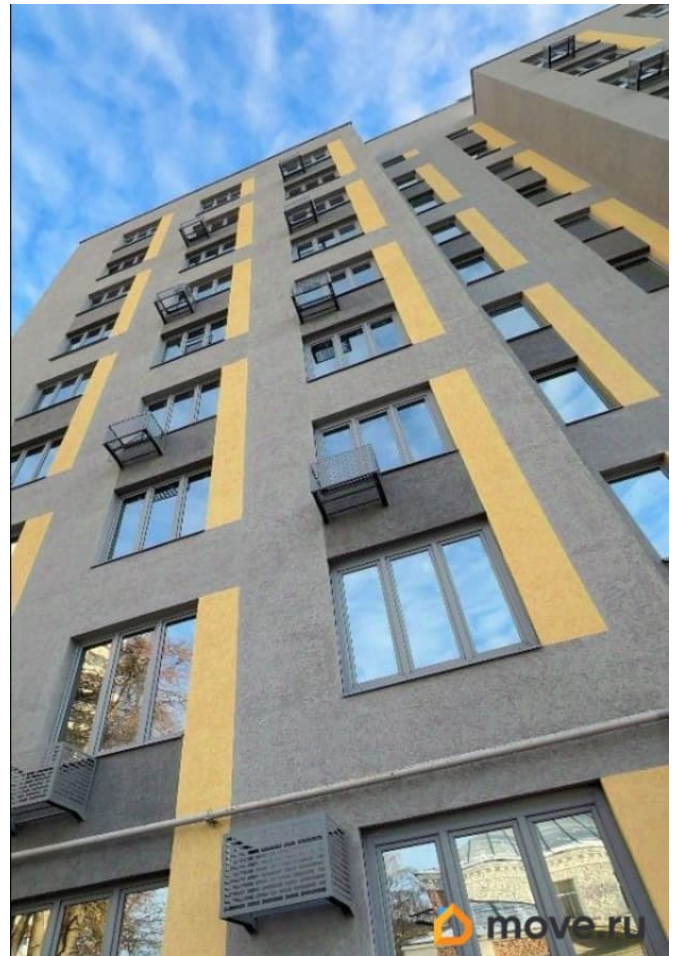
Продам

Раздел

[Квартиры](#)

Ремонт

для заметок



без отделки

Квартира в новостройке

да

Год сдачи

1 квартал 2026 г.

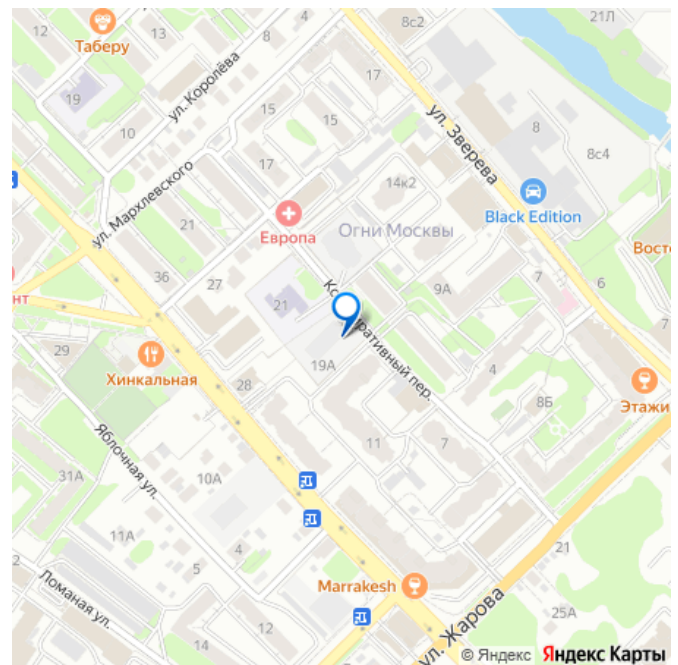
лифт

Описание

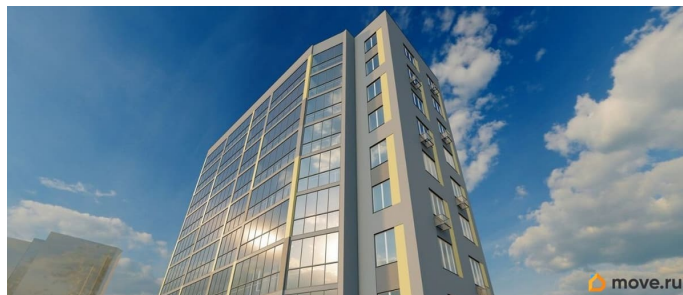
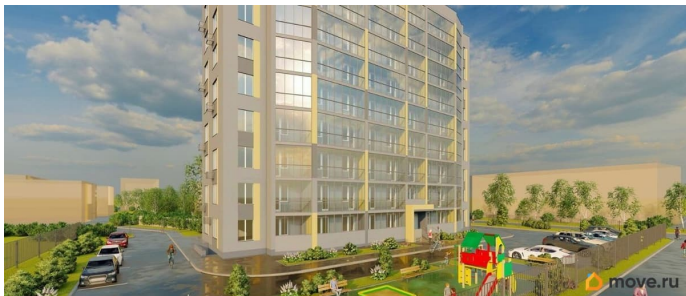
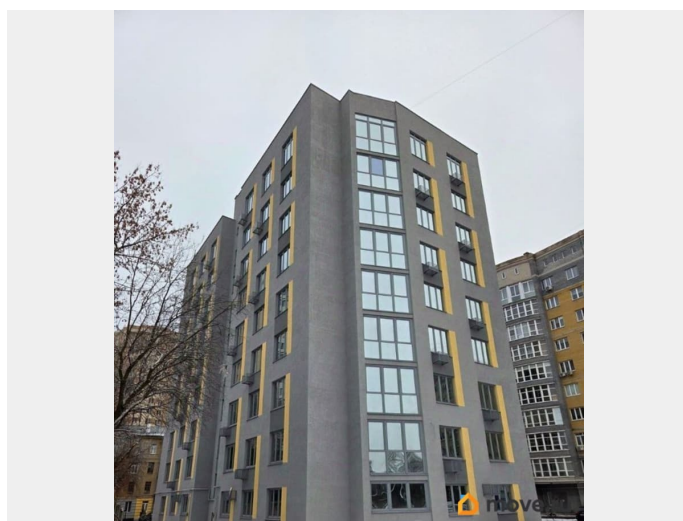
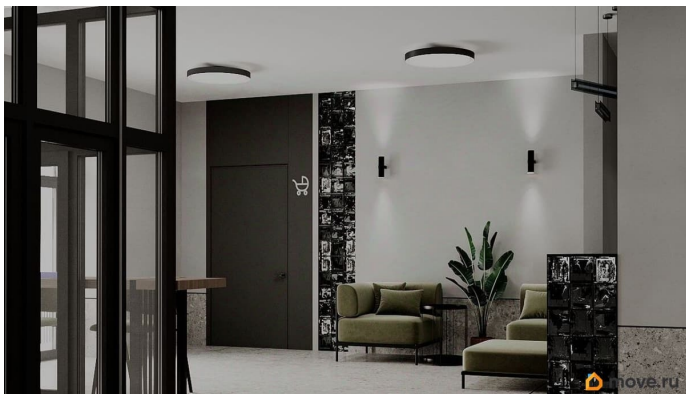
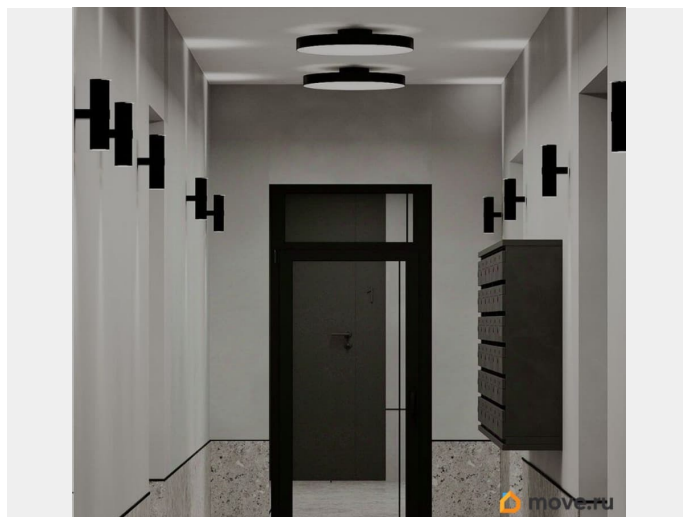
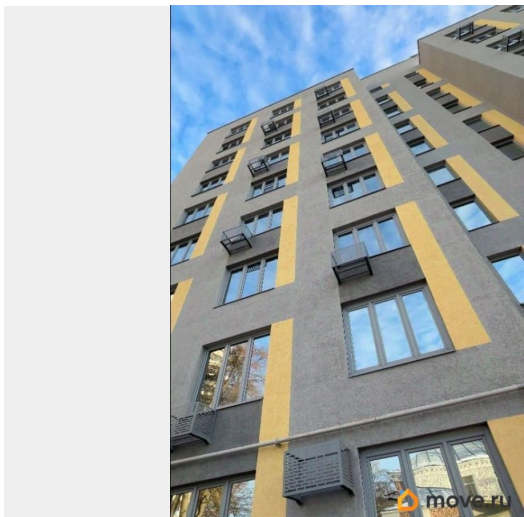
Жилой комплекс «Континент-5» новый девятиэтажный дом бизнес-класса в центре города Иваново. Новостройка «Континент-5» расположена в Конспиративном переулке на закрытой территории. В доме всего 62 квартиры повышенной комфортности. На входе просторный холл с дизайнерским ремонтом, колясочной, местом для консьержа, местами для ожидания. На цокольном этаже жилого комплекса запроектировано 36 кладовых, которые можно приобрести в собственность. Квартиры в новостройке «Континент-5» продаются от застройщика ГК Олимп в Иваново и подходят под программы льготного ипотечного кредитования.

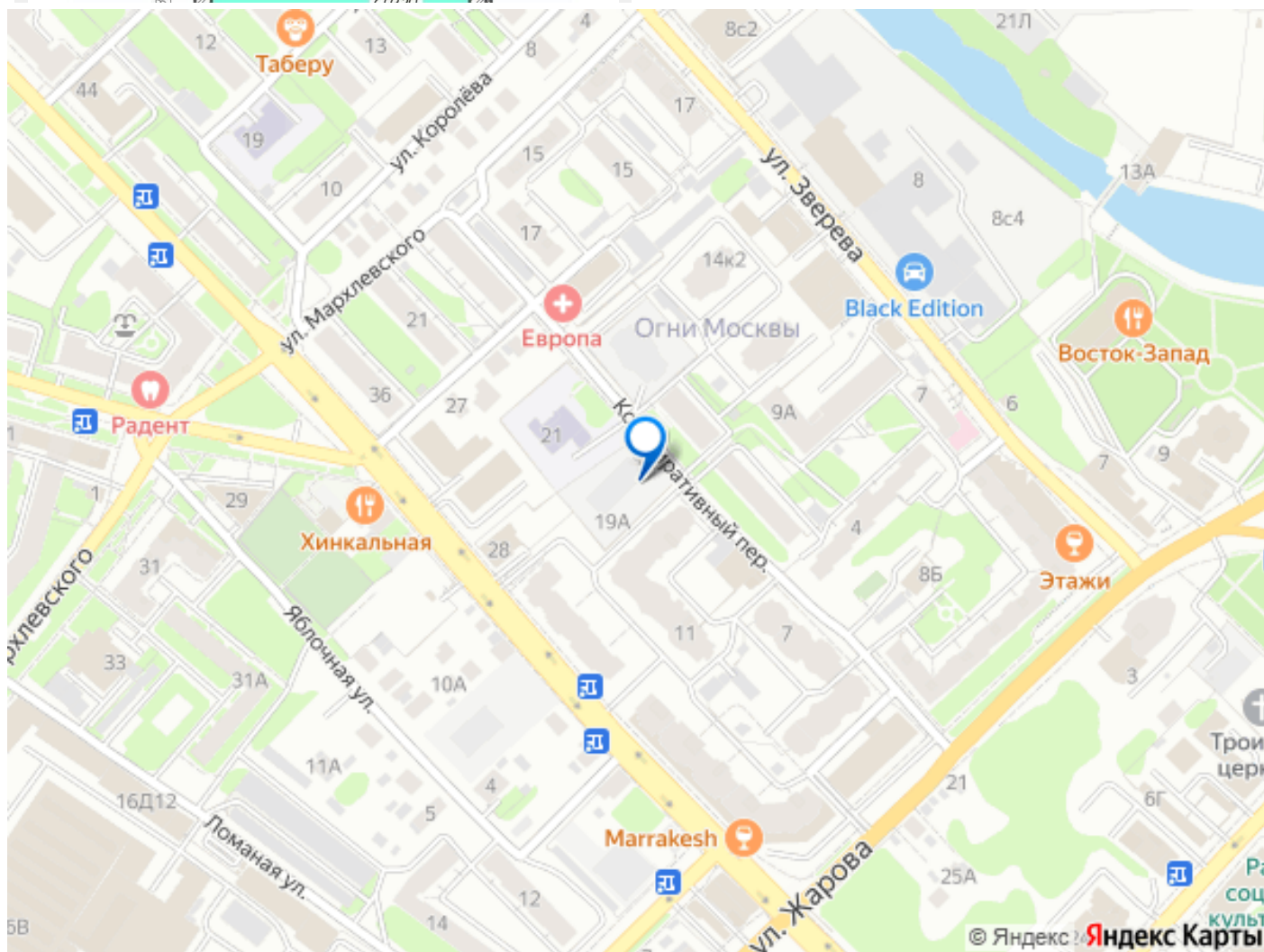
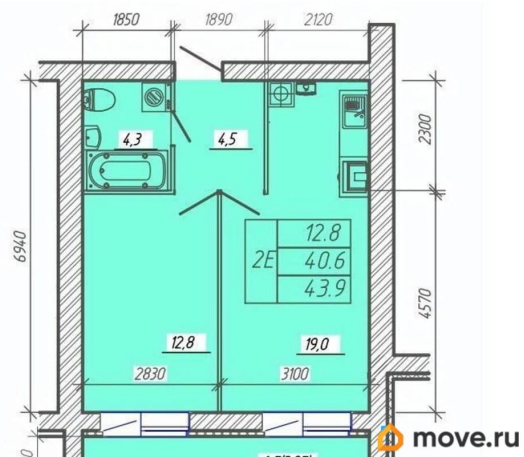
Преимущества жилого комплекса «Континент-5»:

- Кирпичный дом в центре города
- Повышенная тепло- и шумоизоляция
- Индивидуальное газовое отопление в каждой квартире
- Функциональные планировки с кухнями-гостинными до 22 м²
- Высокие потолки от 3 до 3,6 метра
- Утепленные лоджии с панорамным остеклением
- В комнатах установлены двойные стеклопакеты 60 профиля фирмы Rehau с мультифункциональным стеклом, а на панорамных лоджиях 70 профиль.
- Закрытая территория жилого комплекса с видеонаблюдением
- Прекрасная



инфраструктура вокруг ЖК • Дизайнерская
отделка входных групп и холлов





Move.ru - вся недвижимость России