

4 000 000 ₽

Квартира

Количество комнат

1

Жилая площадь

22 м²

Площадь кухни

9 м²

Общая площадь

51 м²

Этаж

16/17

Детали объекта

Тип сделки

Продам

Раздел

[Квартиры](#)

Тип балкона

2 лоджии

Тип санузла

совмещенный

Вид из окна

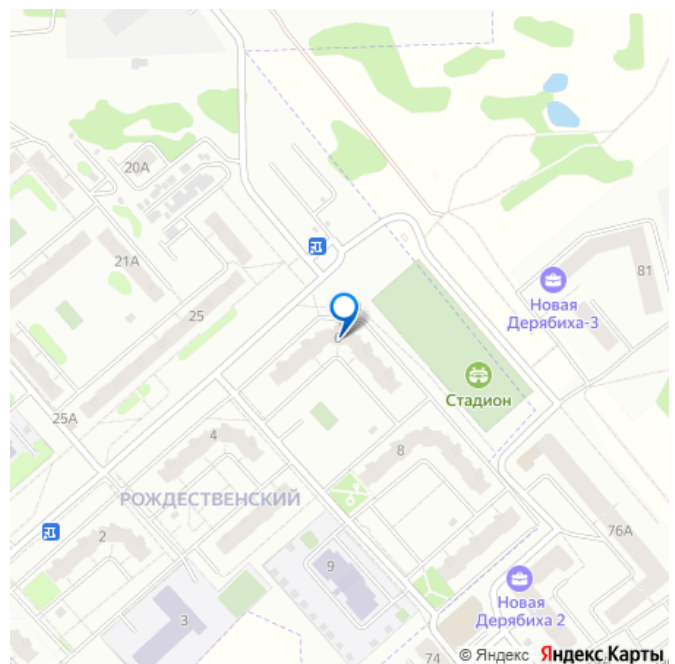
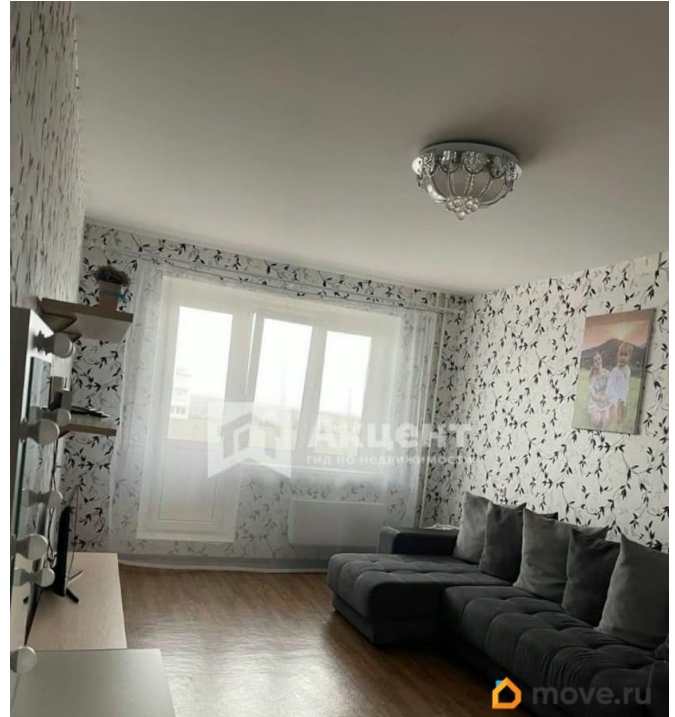
во двор

Ремонт

косметический

Квартира в новостройке

для заметок



да

Год сдачи

4 квартал 2016 г.

Покупка в ипотеку

да

возможна ипотека, лифт

Описание

Продам 1-к квартиру 51кв.м в мкр Рождественский! Квартира с косметическим ремонтом, не угловая и очень тёплая. Окна ПВХ , две большие лоджии . Натяжной потолок, на полу качественный линолеум. Установлены новые межкомнатные и входная двери. Санузел совмещённый. В квартире остаётся мебель и кухонный гарнитур. Район с развитой инфраструктурой:рядом детские сады 55,22,143 и гимназия 44. В шаговой доступности остановки общественного транспорта, РИО, Лемана Про, магазины и аптеки. Квартира без обременений и долгов. Один взрослый собственник! Вся сумма в договоре! ДОКУМЕНТЫ К СДЕЛКЕ ГОТОВЫ!!!

*** Компания «АКЦЕНТ» - региональное агентство недвижимости, более 15 лет занимает лидирующую позицию на рынке недвижимости нашего региона.

Высококвалифицированные эксперты проводят: -- сделки любой сложности, -- работаем со всеми видами сертификатов, материнским капиталом, -- ипотечное кредитование от ведущих банков, обращаясь к нам 9 из 10 заемщиков получают положительное решение, * все заявки на одобрение мы отправляем БЕСПЛАТНО, -- мы с удовольствием подберем Вам объект в любом районе и в Ваш бюджет, * так же есть варианты «для своих» из закрытой базы

объектов, -- с нами Вы продадите объект ДОРОЖЕ, мы учтем все особенности по сделке и налогообложению, -- мы продаем НЕ ТОЛЬКО размещая объявления в интернете и ГЛАВНОЕ - мы не берем денег с продавца за рекламу объекта. Сделайте свой ПРАВИЛЬНЫЙ выбор - приходите к нам! С уважением КОМАНДА Компании «АКЦЕНТ».

*** Все, размещенные в данном объявлении, материалы (описание, цена, площади, визуальное оформление) не являются публичной офертой.

