

Создано: 04.12.2025 в 19:37

Обновлено: 24.12.2025 в 18:42

<https://ivanovo.move.ru/objects/9287166105>

Олимп, Олимп

79927054517

Ивановская область, Иваново, переулок

Большой Транспортный, Дом 1

6 649 500 ₽

Ивановская область, Иваново, переулок Большой

Транспортный, Дом 1

Округ

[Иваново, Советский район](#)

Улица

[Большой Транспортный переулок](#)

Квартира

Количество комнат

1

Высота потолков

3.03 м

Жилая площадь

12.2 м²

Площадь кухни

19.3 м²

Общая площадь

46.5 м²

Этаж

2/14

Детали объекта

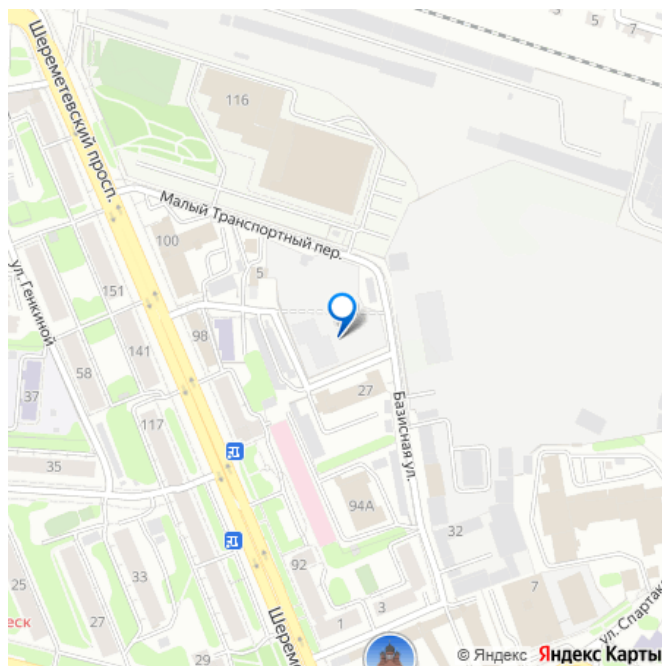
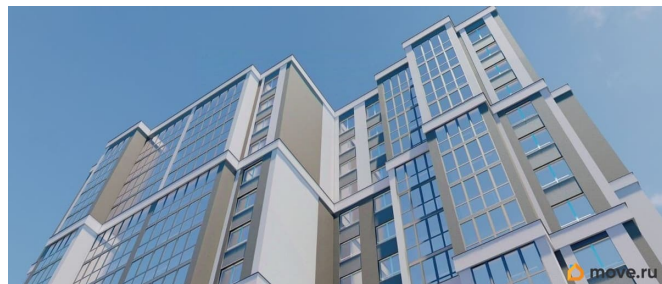
Тип сделки

Продам

Раздел

[Квартиры](#)

для заметок



Ремонт

без отделки

Квартира в новостройке

да

Год сдачи

1 квартал 2027 г.

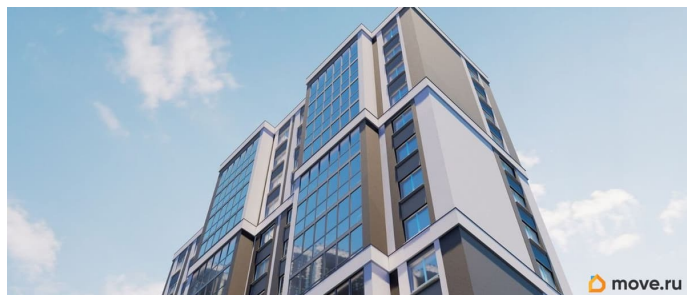
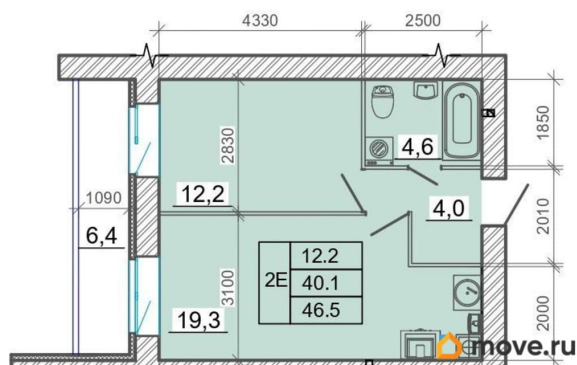
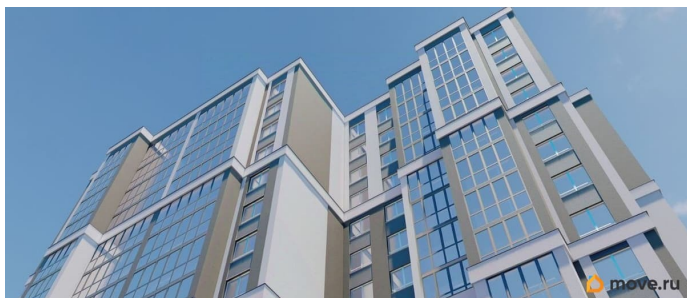
лифт

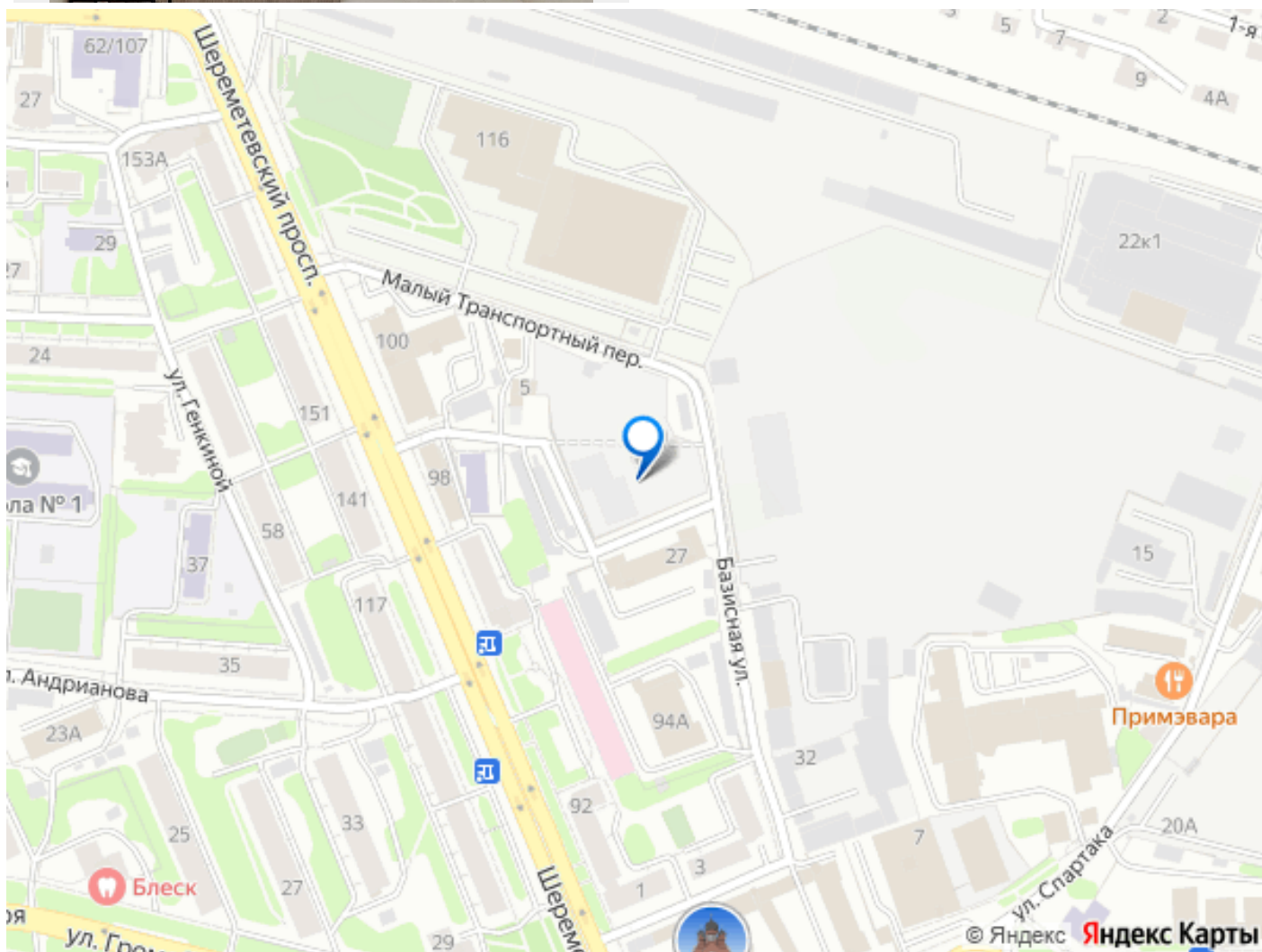
Описание

Жилой комплекс «Фаворит» - это два 14-ти этажных кирпичных дома с индивидуальным газовым отоплением в каждой квартире. Новостройки расположены около Ж/д вокзала и Дворца игровых видов спорта. Квартиры продаются напрямую от застройщика ГК Олимп и подходят под программы льготного ипотечного кредитования. В жилом комплексе Фаворит большой выбор современных просторных планировок, в том числе евро-двухкомнатные и евро-трехкомнатные квартиры с кухнями-гостиными до 25.6 кв.м. Преимущества жилого комплекса «Фаворит»:

- Кирпичное строительство.
- Надежные тепло- и шумоизоляция.
- Индивидуальное газовое отопление в каждой квартире.
- Функциональные планировки.
- Лоджии с панорамным остеклением и выводом отопления.
- В комнатах и лоджиях установлены двойные стеклопакеты 60 профиля фирмы Rehau с мультифункциональным стеклом.
- Высокие потолки от 3 до 3,6 метра.
- Закрытая территория.
- Хорошая инфраструктура вокруг ЖК - всё важное в шаговой доступности. Предусмотрена продажа кладовых помещений на цокольном этаже, а также индивидуальных мест с навесом для

паркинга. Современная архитектура жилого комплекса с панорамным остеклением создает широкий обзор, окна пропускают больше света, визуально увеличивая пространство в квартирах. В доме будет выполнена дизайнерская отделка входных групп. А также жилой комплекс будет иметь закрытую территорию и безопасную детскую площадку для семей с детьми.





Move.ru - вся недвижимость России