

Акцент, Акцент

79806812788

1 990 000 ₽

Округ

[Иваново, Советский район](#)

Квартира

Количество комнат

1

Высота потолков

2.5 м

Жилая площадь

11 м²

Площадь кухни

6 м²

Общая площадь

22.1 м²

Этаж

1/5

Детали объекта

Тип сделки

Продам

Раздел

[Квартиры](#)

Тип санузла

совмещенный

Ремонт

евро

Покупка в ипотеку

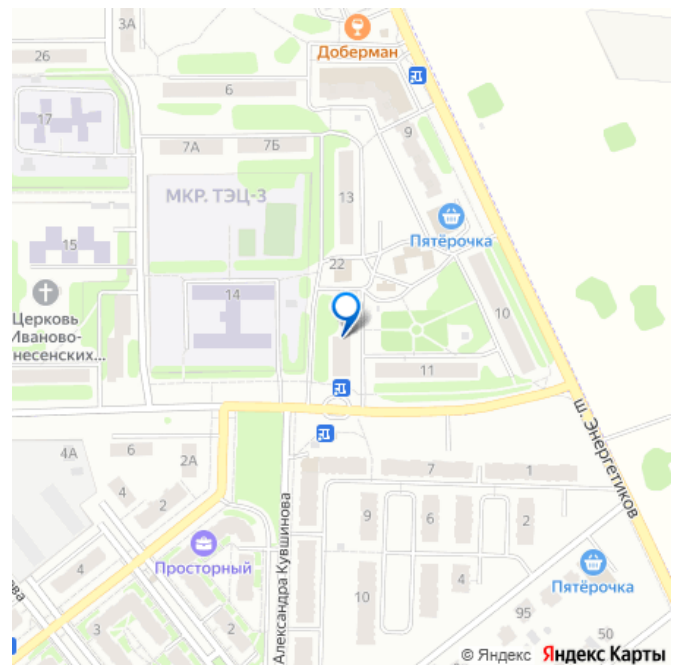
для заметок



возможна ипотека

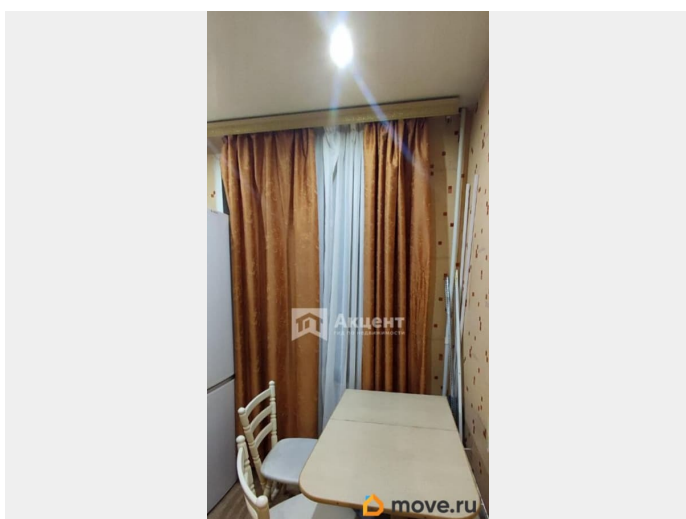
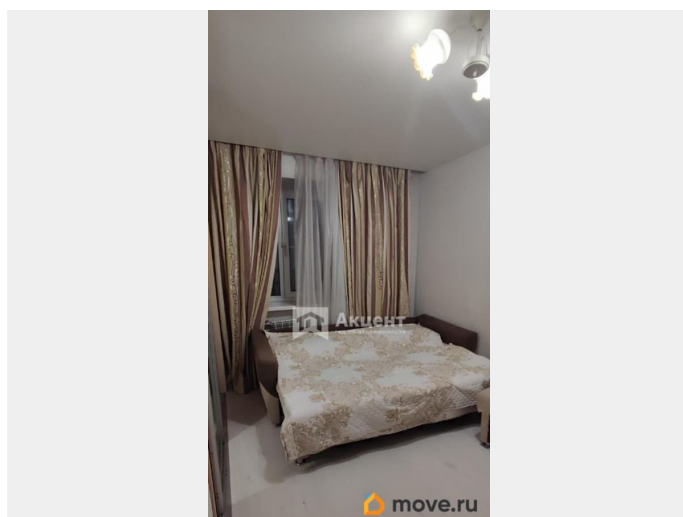
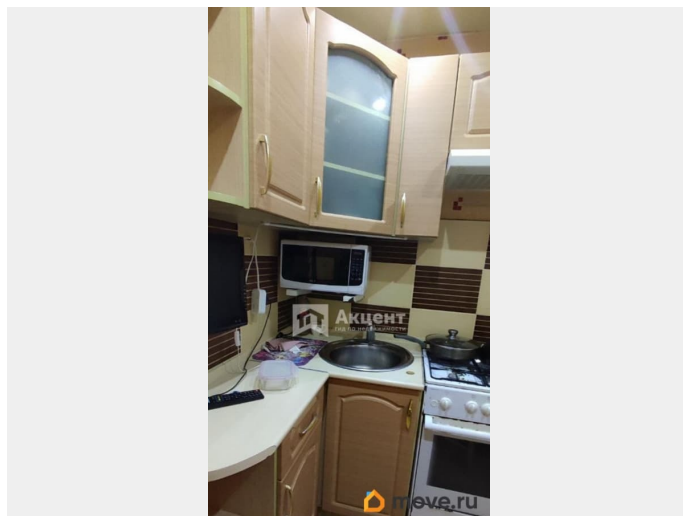
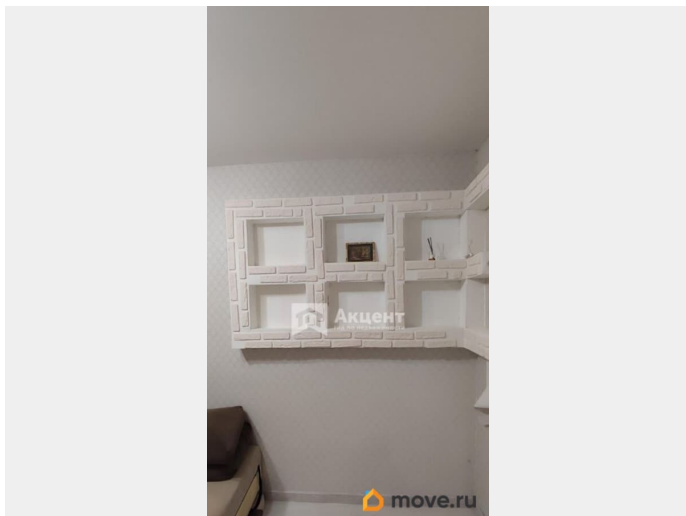
Описание

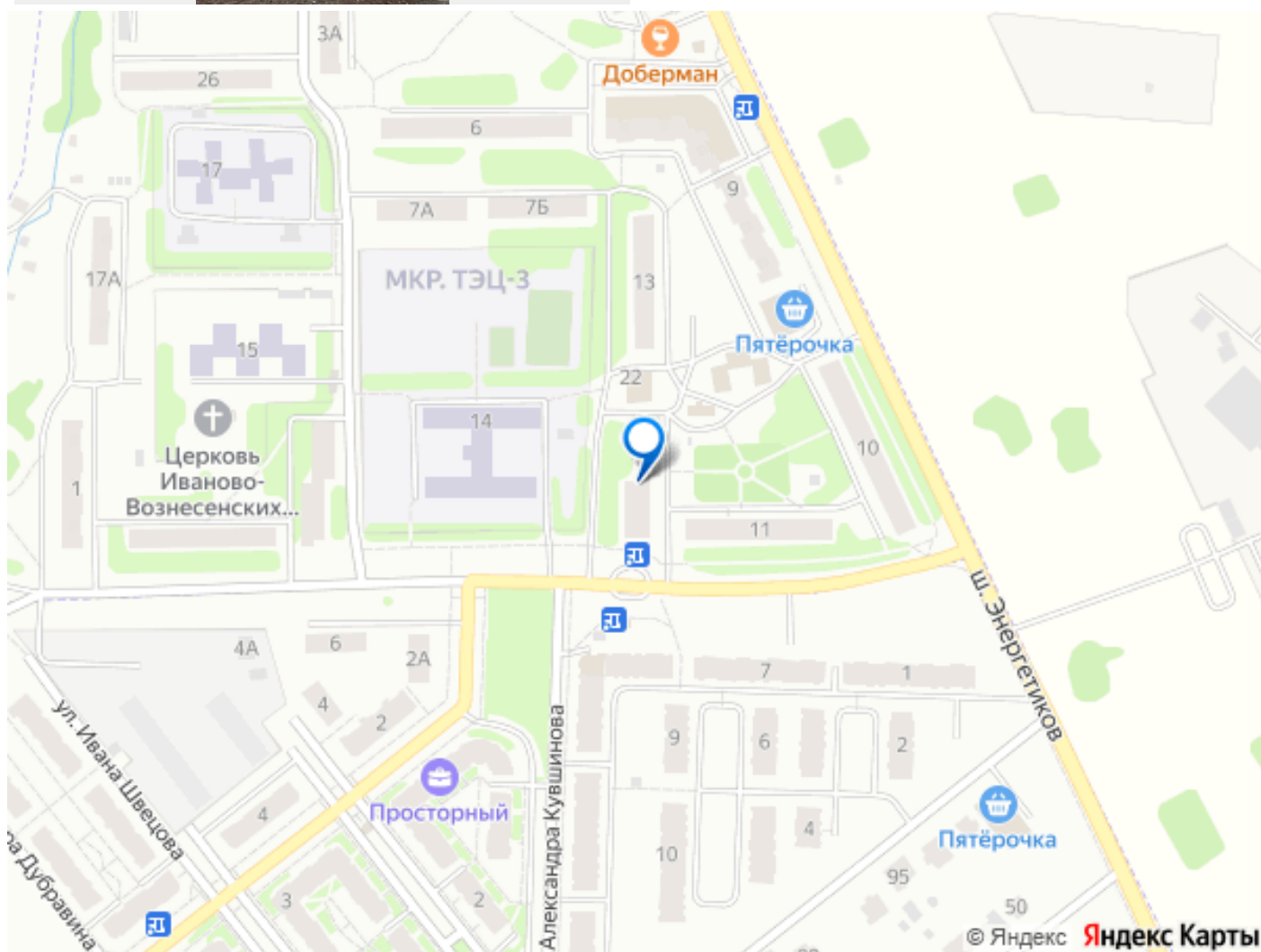
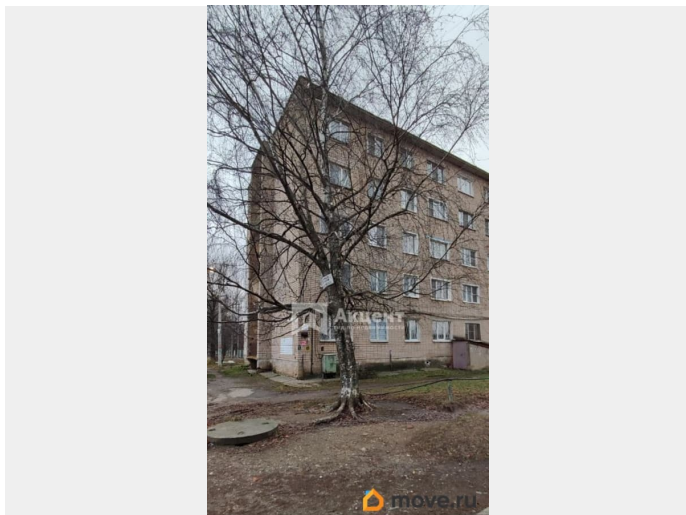
ПРЕДЛАГАЮ: - Однокомнатную квартиру НЕ угловую, теплую, очень светлую и чистую - Состояние хорошее, окна ПВХ, санузел совмещенный в кафеле - Дом кирпичный - Чистый подъезд - Доброжелательные соседи - Двор зеленый, у дома есть парковочные места - Квартира без долгов - Подходит под ипотеку, опеку, маткап и тд - Район один из самых востребованных в городе, с развивающей инфраструктурой: детский сад, школа, магазины, аптеки, хорошая транспортная доступность - Остановки общественного транспорта у дома *** Компания «АКЦЕНТ» - региональное агентство недвижимости, более 15 лет занимает лидирующую позицию на рынке недвижимости нашего региона. Высококвалифицированные эксперты проводят: -- сделки любой сложности, -- работаем со всеми видами сертификатов, материнским капиталом, -- ипотечное кредитование от ведущих банков, обращаясь к нам 9 из 10 заемщиков получают положительное решение, * все заявки на одобрение мы отправляем БЕСПЛАТНО, -- мы с удовольствием подберем Вам объект в любом районе и в Ваш бюджет, * так же есть варианты «для своих» из закрытой базы объектов, -- с нами Вы продадите объект ДОРОЖЕ, мы учтем все особенности по сделке и налогообложению, -- мы продаем НЕ ТОЛЬКО размещая объявления в интернете и ГЛАВНОЕ - мы не берем денег с продавца за рекламу объекта. Сделайте свой ПРАВИЛЬНЫЙ выбор - приходите к нам! С



уважением КОМАНДА Компании «АКЦЕНТ».

*** Все, размещенные в данном объявлении, материалы (описание, цена, площади, визуальное оформление) не являются публичной офертой.





Move.ru - вся недвижимость России